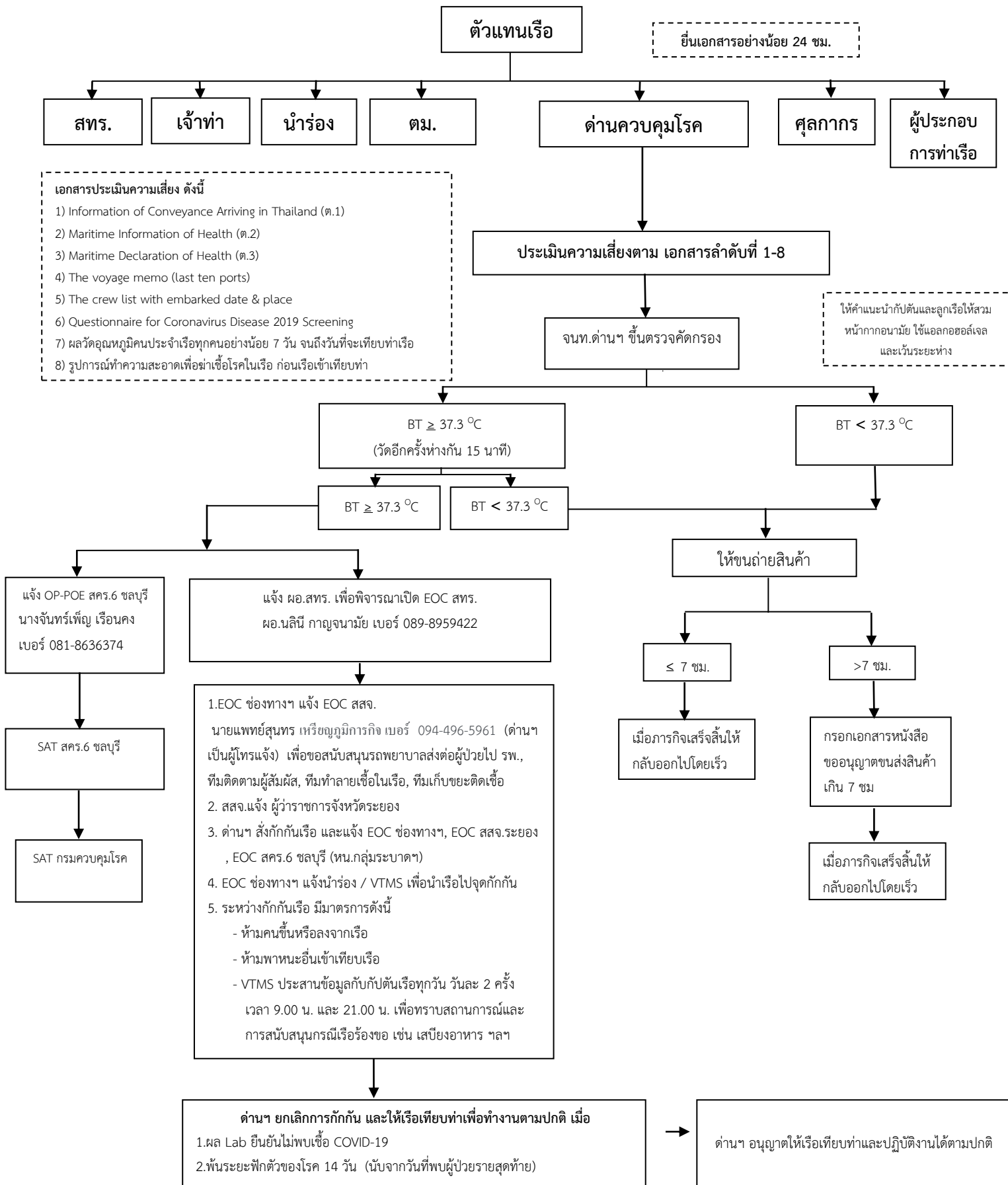


**แผนผังการตรวจคัดกรองผู้เดินทางที่มาจากพื้นที่การระบาดโรคติดเชื้อไวรัสโคโรนา 2019 (โควิด-19)  
กรณี (4) ผู้ขนส่งสินค้าตามความจำเป็น แต่เมื่อเสร็จภารกิจแล้วให้กลับออกไปโดยเร็ว ตามคำสั่ง ศบค. ที่ 8/2563 ฉบับที่ 7  
สำหรับช่องทางเข้าออกประเทศท่าเรือมาตาพุด จังหวัดระยอง**



**ด้านควบคุมโรคฯ ท่าเรือมาตาพุด**  
คุณจินดารัตน์ روما เบอร์ 085-1494226  
คุณภัทร คันศร เบอร์ 086-3495629