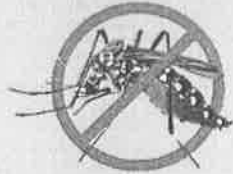


## สถานการณ์โรคไข้เลือดออก จังหวัดระยอง



### ค่าเป้าหมายลดโรค/ลดตาย

1

อัตราป่วยโรคไข้เลือดออก ลดลง จากค่ามัธยฐาน  
ย้อนหลัง 5 ปี (2558-2562) ร้อยละ 20  
(ไม่เกิน 183.46ต่อแสน ปชก.)

2

อัตราป่วยตายด้วยโรคไข้เลือดออก ไม่เกิน ร้อยละ 0.10



## ค่าเป้าหมายลดโรค/ลดตาย แยกรายอำเภอ ปี 2563

อำเภอ	เป้าหมายอัตราป่วย ไข้เลือดออก <u>ลดลง</u> จากมัธยฐาน ร้อยละ 20	การดำเนินงาน อัตราป่วยไข้เลือดออก ณ วันที่ 22 พ.ค. 63
จังหวัดระยอง	183.46	69.78
เมืองระยอง	253.33	94.93
บ้านฉาง	104.92	10.59
แกลง	138.41	32.01
วังจันทร์	107.59	19.16
บ้านค่าย	123.18	43.99
ปลวกแดง	264.14	142.76
เขาชะเมา	63.83	12.64
นิคมพัฒนา	233.95	100.96



## สถานการณ์โรคไข้เลือดออก จังหวัดระยอง สัปดาห์ที่ 19 (ข้อมูล ณ วันที่ 22 พ.ค. 2563)

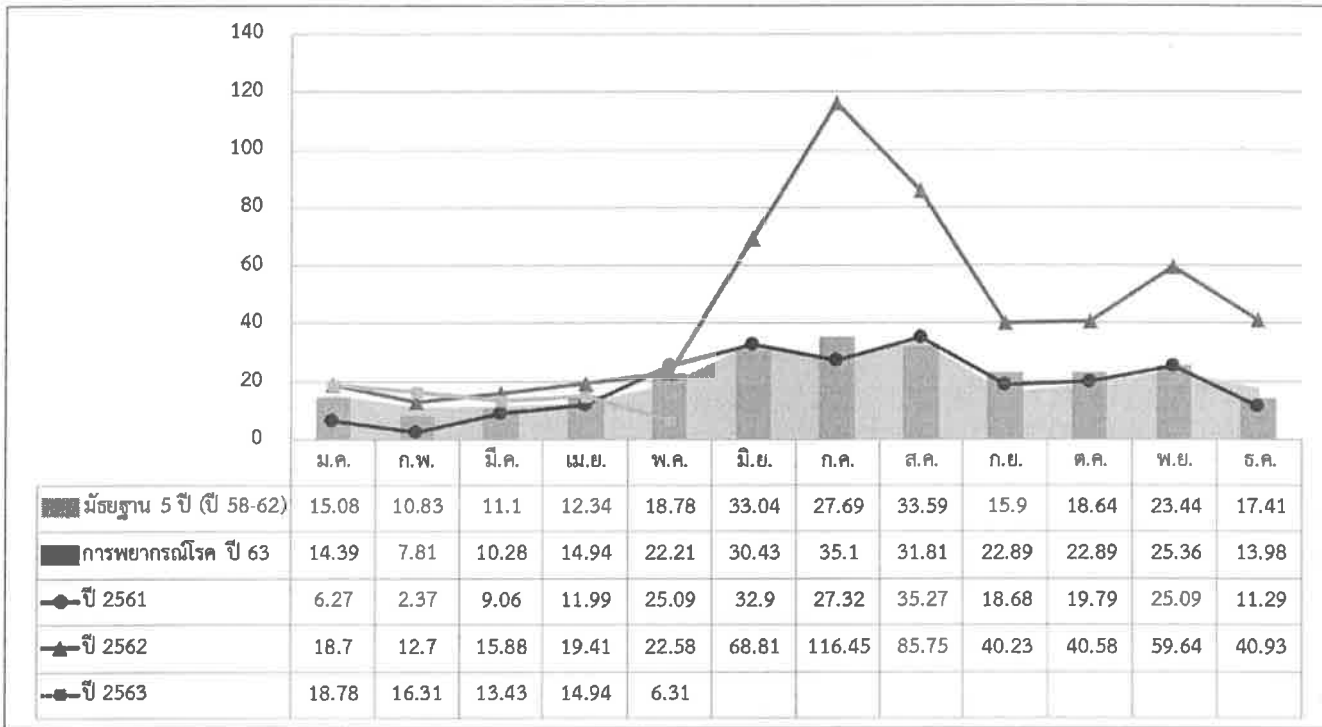
	ปี 2563	ปี 2562	ปี 2561	ปี 2560	ปี 2559	ปี 2558
ป่วย (ราย)	509	500	336	171	404	943
ตาย (ราย)	1	0	0	0	0	0
อัตราป่วยต่อแสน	69.78	68.55	46.84	24.22	58.14	138.38
อัตราป่วยตาย	0.20	0.00	0.00	0.00	0.00	0.00

แหล่งข้อมูล : โปรแกรมเฝ้าระวังโรคทางระบาดวิทยา (รง. 506/507) สสจ.ระยอง

ข้อมูลจาก สำนักระบาดวิทยา ข้อมูล ตั้งแต่วันที่ 1 มกราคม - 18 พฤษภาคม 2563  
จังหวัดระยอง มีอัตราป่วยสะสมเป็นอันดับที่ 1 ของประเทศไทย

# วิเคราะห์สถานการณ์โรคไข้เลือดออก ปี 2563

อัตราป่วยโรคไข้เลือดออกแยกรายเดือน จังหวัดระยอง เปรียบเทียบกับมัธยฐาน 5 ปีย้อนหลัง (ปี 58-62) ปี 2560 - 2562 และ ปี 2563

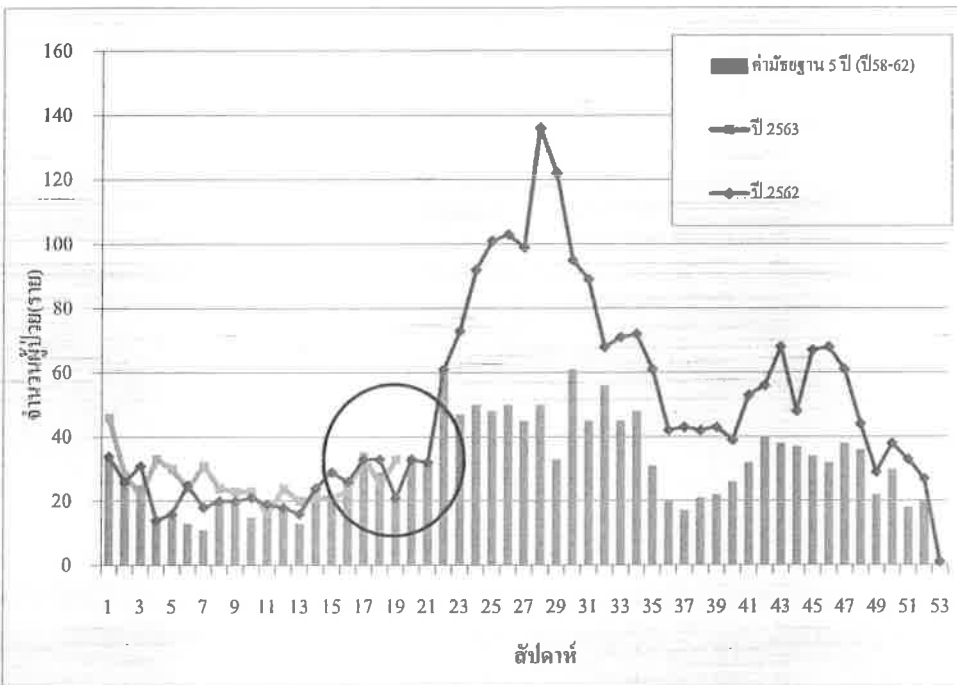


แหล่งข้อมูล : รายงานการเฝ้าระวังโรคทางระบาดวิทยา (รายงาน 506/507) ข้อมูล ณ วันที่ 22 พฤษภาคม 2563

## จำนวน/อัตราป่วย โรคไข้เลือดออก (DF DHF DSS) จังหวัดระยอง แยกรายสัปดาห์ แยกรายเดือน และรายอำเภอ ปี พ.ศ. 2563

จำนวนผู้ป่วยโรคไข้เลือดออก (DHF DF DSS) รายสัปดาห์ จังหวัดระยองปี พ.ศ. 2563 เปรียบเทียบ ค่ามัธยฐานย้อนหลัง 5 ปี ( พ.ศ 2558-2562 ) และ ปี 2562 ข้อมูล ณ วันที่ 22 พ.ค. 63

อัตราป่วย (:100,000) โรคไข้เลือดออก  
จำแนกรายอำเภอ ปี 2563



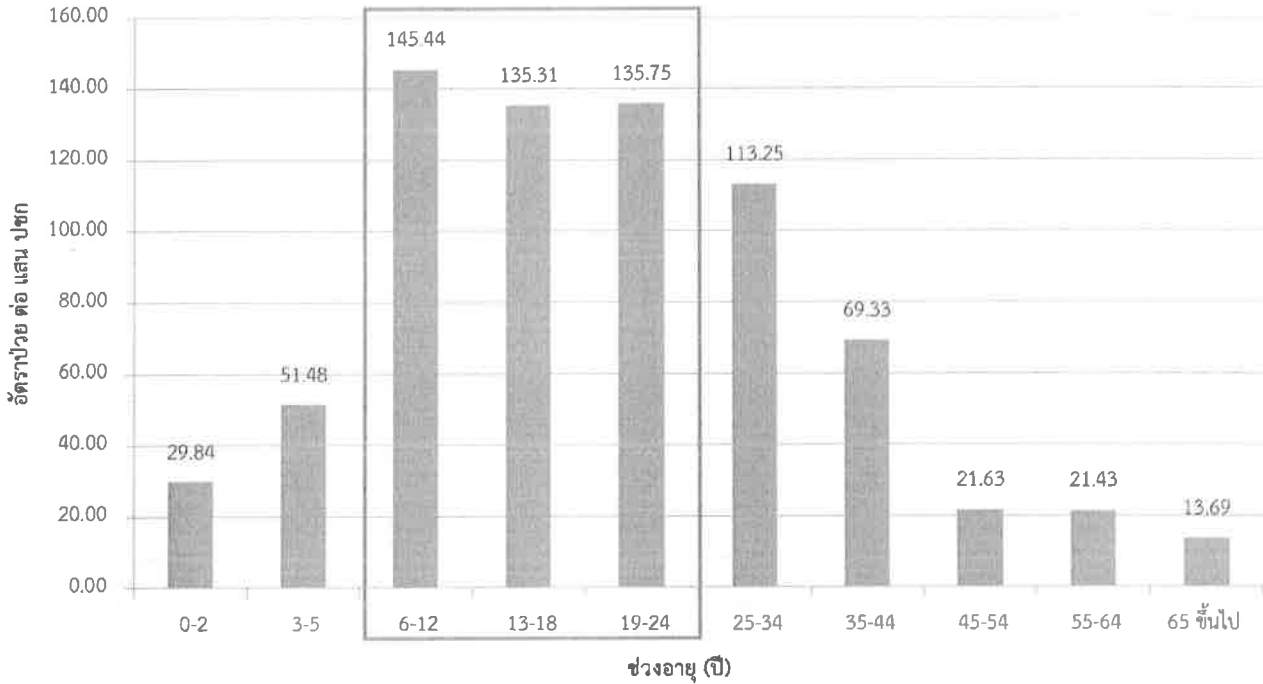
อำเภอ / CUP	อัตราป่วย / แสน ประชากร
CUP มาตาพุด	144.01
ปลวกแดง	142.76
นิคมพัฒนา	100.96
เมืองระยอง	94.93
CUP เมืองระยอง	91.14
บ้านค่าย	43.99
แกลง	32.01
วังจันทร์	19.16
เขาชะเมา	12.64
บ้านฉาง	10.59

Total อัตราป่วย  
69.78 ต่อแสนฯ

แหล่งข้อมูล : รายงานการเฝ้าระวังโรคทางระบาดวิทยา (รายงาน 506/507)

# การกระจายของไข้เลือดออกจำแยกตามกลุ่มอายุ ปี 2563

การกระจายของอัตราป่วยโรคไข้เลือดออกจำแยกตามกลุ่มอายุ ปี 2560 - 2563 จังหวัดระยอง  
ข้อมูล ณ 22 พฤษภาคม 2563



# การกระจายของผู้ป่วยโรคไข้เลือดออก แยกรายตำบล จังหวัดระยอง

การกระจายของโรคไข้เลือดออก สัปดาห์ที่ 15 - 18  
(ข้อมูล ณ วันที่ 15 พ.ค. 63)

การกระจายของโรคไข้เลือดออก สัปดาห์ที่ 16 - 19  
(ข้อมูล ณ วันที่ 22 พ.ค. 63)



- = พื้นที่เกิดโรค 4 สัปดาห์ต่อเนื่อง
- = พื้นที่เกิดโรค 3 ใน 4 สัปดาห์ต่อเนื่อง
- = พื้นที่เกิดโรค 2 ใน 4 สัปดาห์ต่อเนื่อง

ที่มา : โปรแกรมเฝ้าระวังทางระบาดวิทยา (รง.506) สำนักงานสาธารณสุขจังหวัดระยอง  
ข้อมูล ณ วันที่ 22 พฤษภาคม 2563

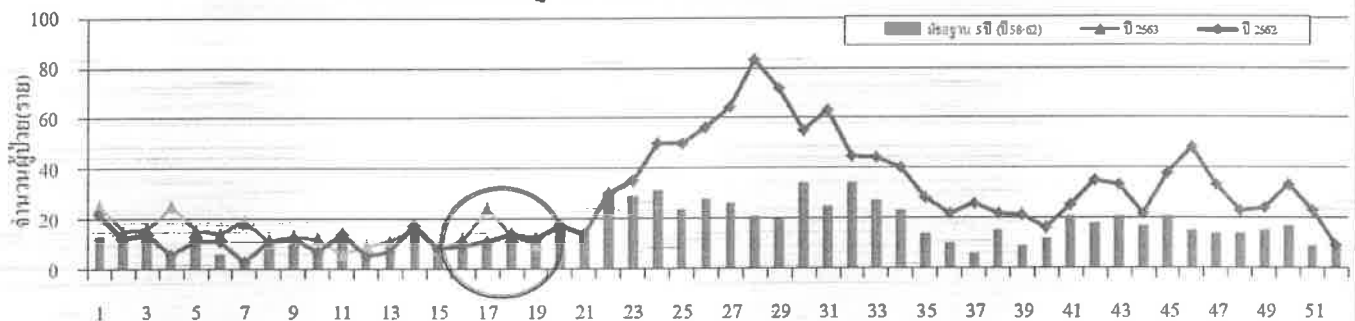
**แจ้งเตือน ชุมชน/หมู่บ้าน ที่มีผู้ป่วยต่อเนื่องกันในช่วง 4 สัปดาห์ล่าสุด  
ตั้งแต่สัปดาห์ที่ 16 – 19 (ข้อมูล ณ วันที่ 22 พฤษภาคม 2563)**

อำเภอ	ตำบล	พื้นที่พบผู้ป่วยต่อเนื่องกัน 4 สัปดาห์	พื้นที่เกิดโรค 3 ใน 4 สัปดาห์ต่อเนื่อง	พื้นที่เกิดโรค 2 ใน 4 สัปดาห์ต่อเนื่อง
เมืองระยอง	เจิงเนิน	-	หมู่ 6	ม.ศรุดา
	ทับมา	-	-	หมู่ 2
	ท่าประดู่	-	-	ด.ท่าประดู่
	ห้วยโป่ง	-	-	ด.ราษฎร์บำรุง
	มาบตาพุด	-	-	ด.หนองเพ็บ , ด.ประชารัตน
บ้านดาง	บ้านดาง	-	หมู่ 3	-
บ้านค่าย	ตาขัน	-	-	หมู่ 5
แกลง	ชากพง	-	-	หมู่ 5
ปลวกแดง	ปลวกแดง	-	หมู่ 5	หมู่ 1
	มาบยางพร	หมู่ 4	-	-
	แม่ น้ำ ตู๋	-	-	หมู่ 7
นิคมพัฒนา	นิคมพัฒนา	-	-	หมู่ 1
	มาบข่า	-	-	หมู่ 8

ที่มา : โปรแกรมเฝ้าระวังทางระบาดวิทยา (รจ. 506/507) สำนักงานสาธารณสุข

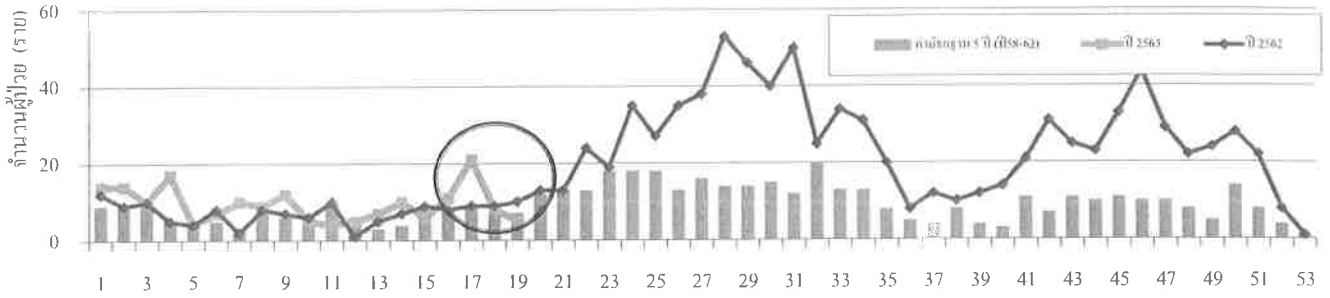
จำนวนผู้ป่วยโรคไข้เลือดออก แยกรายสัปดาห์ แยกรายอำเภอ จังหวัดระยอง  
เปรียบเทียบกับค่ามัธยฐาน 5 ปี และ ปี 2562 ปี 2563 (ข้อมูล ณ วันที่ 22 พฤษภาคม 2563)

จำนวนผู้ป่วยโรคไข้เลือดออก (DHF DF DSS) รายสัปดาห์ อำเภอเมืองระยอง จังหวัดระยอง ปี พ.ศ. 2563  
เปรียบเทียบกับค่ามัธยฐานย้อนหลัง 5 ปี ( พ.ศ 2558 - 2562 ) ปี 2562 และ ปี 2563

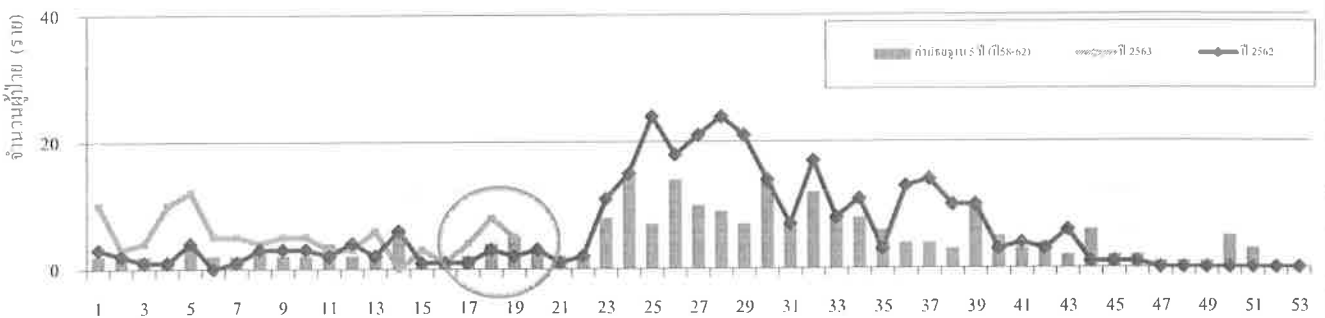


จำนวนผู้ป่วยโรคไข้เลือดออก แยกรายสัปดาห์ แยกรายอำเภอ จังหวัดระยอง  
 เปรียบเทียบกับค่ามัธยฐาน 5 ปี และ ปี 2562 ปี 2563 (ข้อมูล ณ วันที่ 22 พฤษภาคม 2563)

จำนวนผู้ป่วยโรคไข้เลือดออก (DHF DF DSS) รายสัปดาห์ **CUP เมืองระยอง** จังหวัดระยอง ปี พ.ศ. 2563  
 เปรียบเทียบค่ามัธยฐานย้อนหลัง 5 ปี ( พ.ศ 2558 - 2562 ) ปี 2562 และ ปี 2563

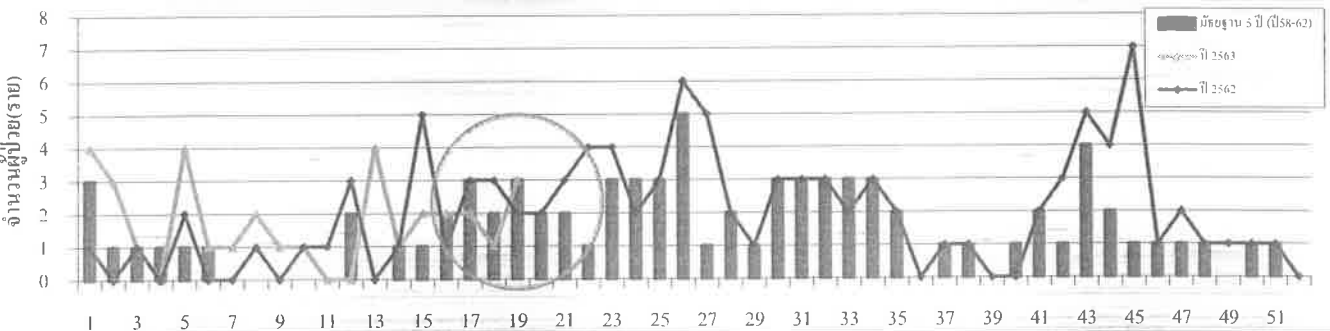


จำนวนผู้ป่วยโรคไข้เลือดออก (DHF DF DSS) รายสัปดาห์ **CUP หนองตาเสือ** จังหวัดระยอง ปี พ.ศ. 2563  
 เปรียบเทียบค่ามัธยฐานย้อนหลัง 5 ปี ( พ.ศ 2558 - 2562 ) ปี 2562 และ ปี 2563

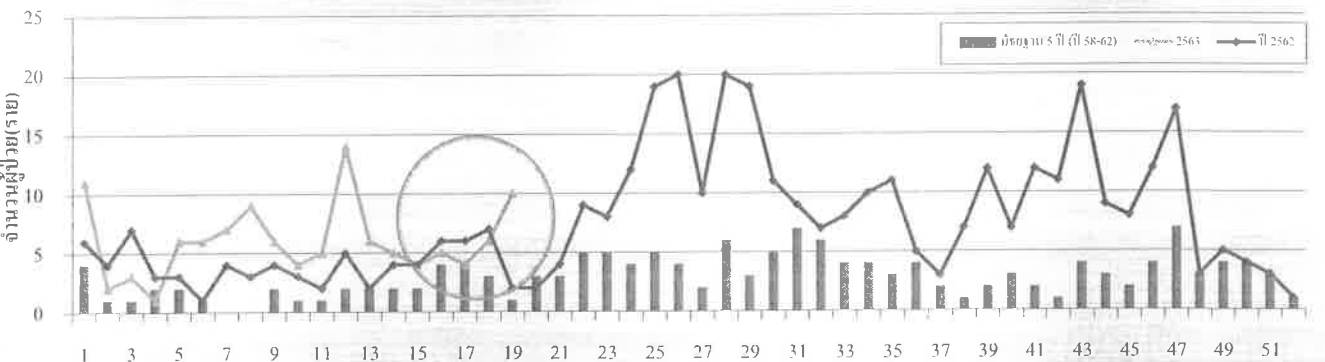


จำนวนผู้ป่วยโรคไข้เลือดออก แยกรายสัปดาห์ แยกรายอำเภอ จังหวัดระยอง  
 เปรียบเทียบกับค่ามัธยฐาน 5 ปี และ ปี 2562 ปี 2563 (ข้อมูล ณ วันที่ 22 พฤษภาคม 2563)

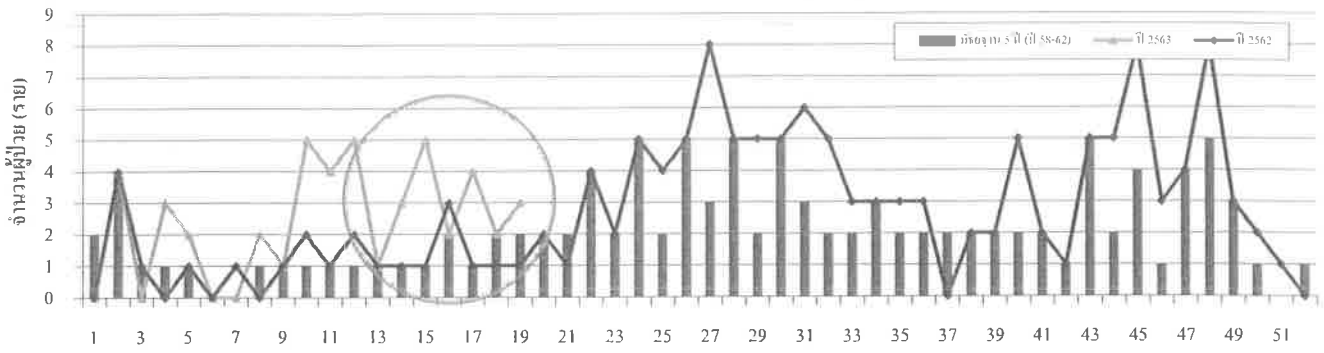
จำนวนผู้ป่วยโรคไข้เลือดออก (DHF DF DSS) รายสัปดาห์ **อำเภอบ้านค่าย** จังหวัดระยอง ปี พ.ศ. 2563  
 เปรียบเทียบค่ามัธยฐานย้อนหลัง 5 ปี ( พ.ศ 2558 - 2562 ) ปี 2562 และ ปี 2563



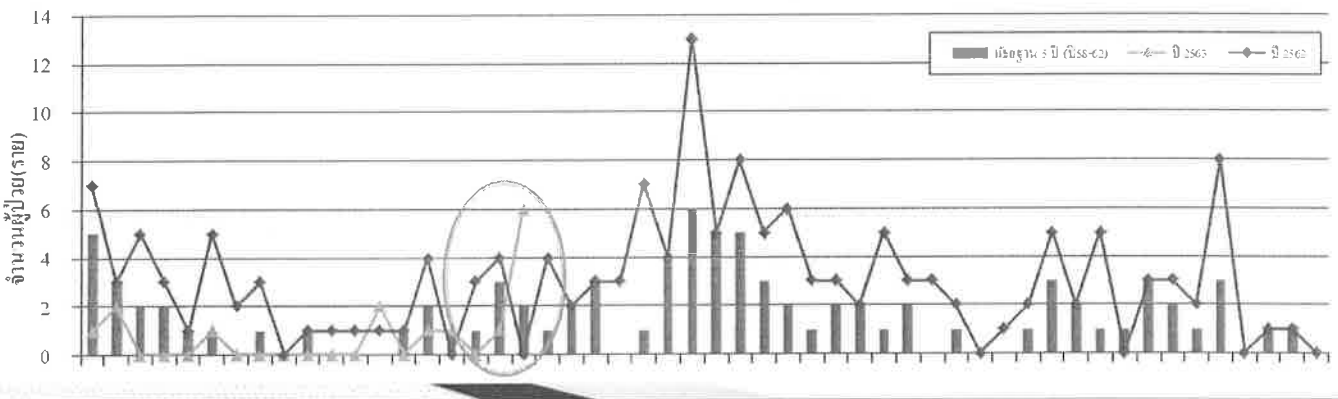
จำนวนผู้ป่วยโรคไข้เลือดออก (DHF DF DSS) รายสัปดาห์ **ตำบลบ่อตากแดง** จังหวัดระยอง ปี พ.ศ. 2563  
 เปรียบเทียบค่ามัธยฐานย้อนหลัง 5 ปี ( พ.ศ 2558 - 2562 ) ปี 2562 และ ปี 2563



จำนวนผู้ป่วยโรคไข้เลือดออก (DHF DF DSS) รายสัปดาห์ อําเภอนิคมพัฒนา จังหวัดระยอง ปี พ.ศ. 2563  
 เปรียบเทียบค่ามัธยฐานย้อนหลัง 5 ปี ( พ.ศ 2558 - 2562 ) ปี 2562 และ ปี 2563

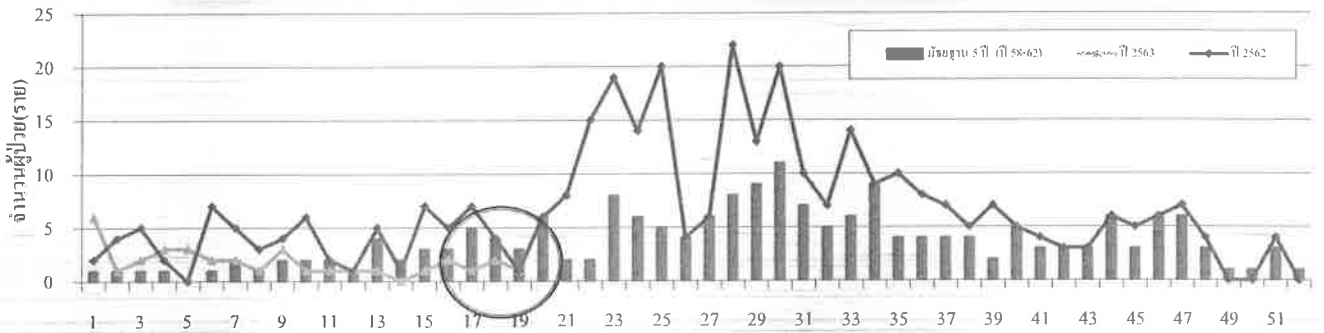


จำนวนผู้ป่วยโรคไข้เลือดออก (DHF DF DSS) รายสัปดาห์ อําเภอย้ายคลา จังหวัดระยอง ปี พ.ศ. 2563  
 เปรียบเทียบค่ามัธยฐานย้อนหลัง 5 ปี ( พ.ศ 2558 - 2562 ) ปี 2562 และ ปี 2563

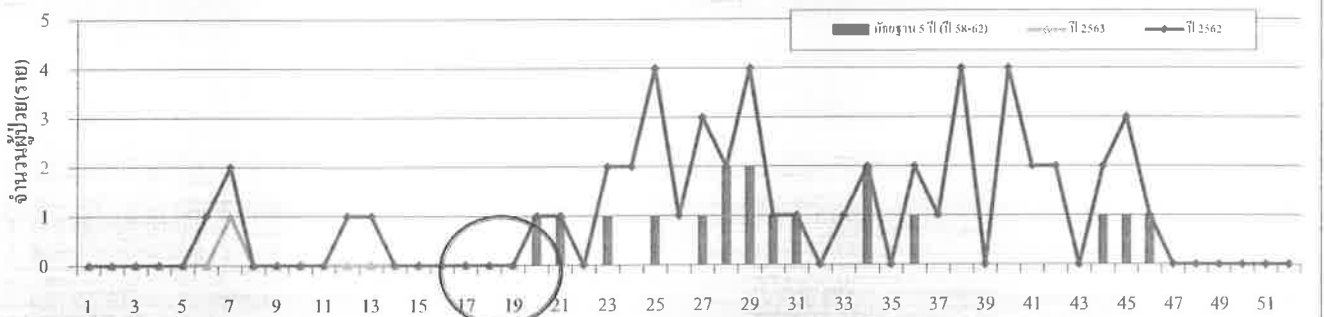


จำนวนผู้ป่วยโรคไข้เลือดออก แยกรายสัปดาห์ แยกรายอำเภอ จังหวัดระยอง  
 เปรียบเทียบกับค่ามัธยฐาน 5 ปี และปี 2562 ปี 2563 (ข้อมูล ณ วันที่ 22 พฤษภาคม 2563)

จำนวนผู้ป่วยโรคไข้เลือดออก (DHF DF DSS) รายสัปดาห์ อําเภอนากลาง จังหวัดระยอง ปี พ.ศ. 2563  
 เปรียบเทียบค่ามัธยฐานย้อนหลัง 5 ปี ( พ.ศ 2558 - 2562 ) ปี 2562 และ ปี 2563

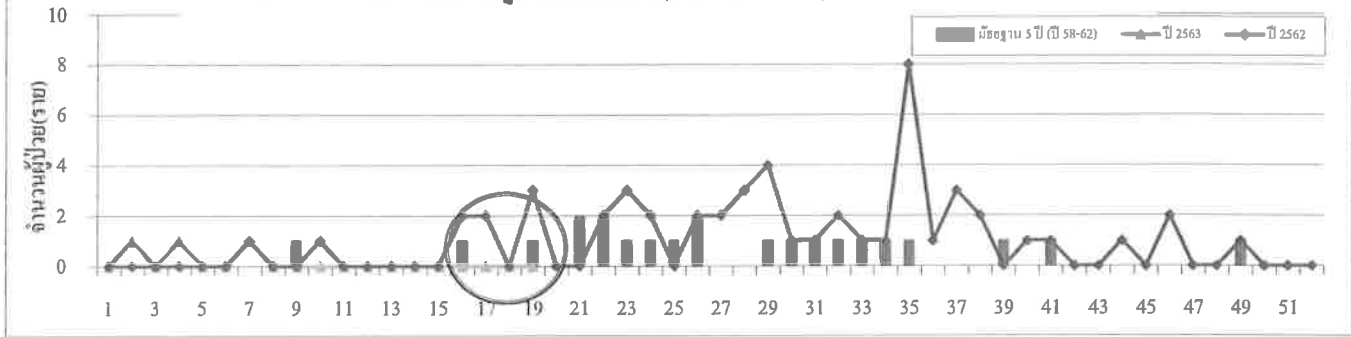


จำนวนผู้ป่วยโรคไข้เลือดออก (DHF DF DSS) รายสัปดาห์ อําเภอนางจันทร์ จังหวัดระยอง ปี พ.ศ. 2563  
 เปรียบเทียบค่ามัธยฐานย้อนหลัง 5 ปี ( พ.ศ 2558 - 2562 ) ปี 2562 และ ปี 2563



จำนวนผู้ป่วยโรคไข้เลือดออก แยกรายสัปดาห์ แยกรายอำเภอ จังหวัดระยอง  
 เปรียบเทียบกับค่ามัธยฐาน 5 ปี และ ปี 2562 ปี 2563 (ข้อมูล ณ วันที่ 22 พฤษภาคม 2563)

จำนวนผู้ป่วยโรคไข้เลือดออก (DHF DF DSS) รายสัปดาห์ อำเภอเขาชะเมา จังหวัดระยอง ปี พ.ศ. 2563  
 เปรียบเทียบค่ามัธยฐานย้อนหลัง 5 ปี ( พ.ศ. 2558 - 2562 ) ปี 2562 และ ปี 2563



สถานการณ์โรคไข้เลือดออก ในกลุ่มแรงงานต่างด้าว  
 จังหวัดระยอง ปี 2563



สถานการณ์โรคไข้เลือดออก แรงงานต่างด้าว จังหวัดระยอง  
ปี 2560 – 2563 (ข้อมูล ณ วันที่ 25 พ.ค. 63)

ปี พ.ศ.	จำนวนผู้ป่วย / ตาย โรคไข้เลือดออก					จำนวนป่วย/ตาย สะสมรายปี		อัตราป่วย ต่อแสน ประชากร
	กัมพูชา	พม่า	ลาว	เวียดนาม	นักท่องเที่ยว อื่นๆ	ป่วย	ตาย	
2560	39 / 1	24	3	0	6	72	1	ไม่มีข้อมูล ปชก.
2561	54	28	6	0	13	101	0	ไม่มีข้อมูล ปชก.
2562	63 / 2	70	16	0	36	185	2	ไม่มีข้อมูล ปชก.
2563 (25 พ.ค.63)	7	8	1	0	11	27	0	41.95
รวม	163 / 3	130	26	0	66	385	3	-

หมายเหตุ : ประชากรแรงงานต่างด้าว ปี 2563 จำนวน 64,369 คน (แหล่งข้อมูล: ปกครองจังหวัดระยอง)

จำนวนป่วย/ตาย และอัตราป่วย โรคไข้เลือดออก  
เปรียบเทียบคนไทยและแรงงานต่างด้าว ปี 2563

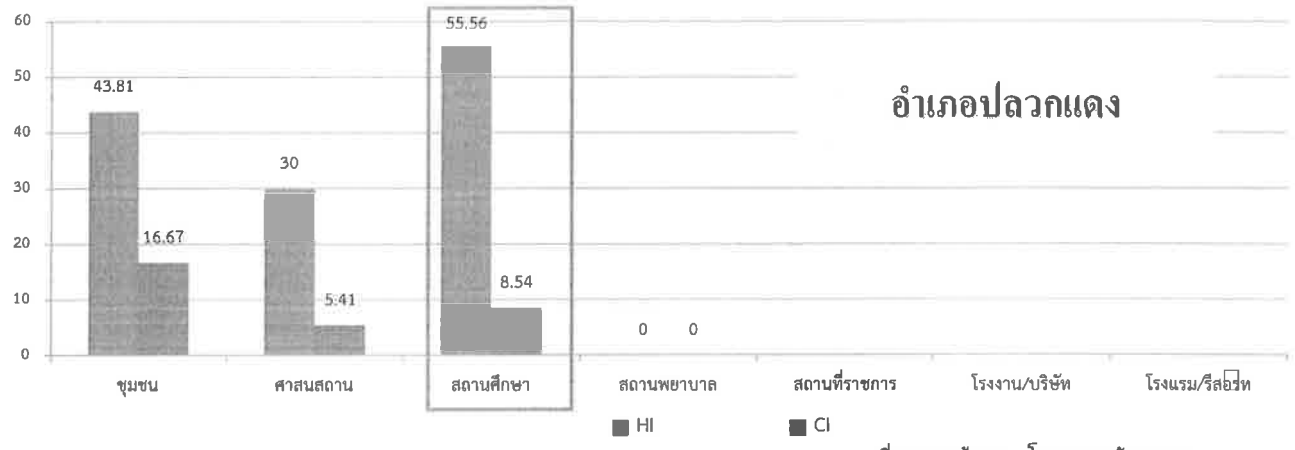
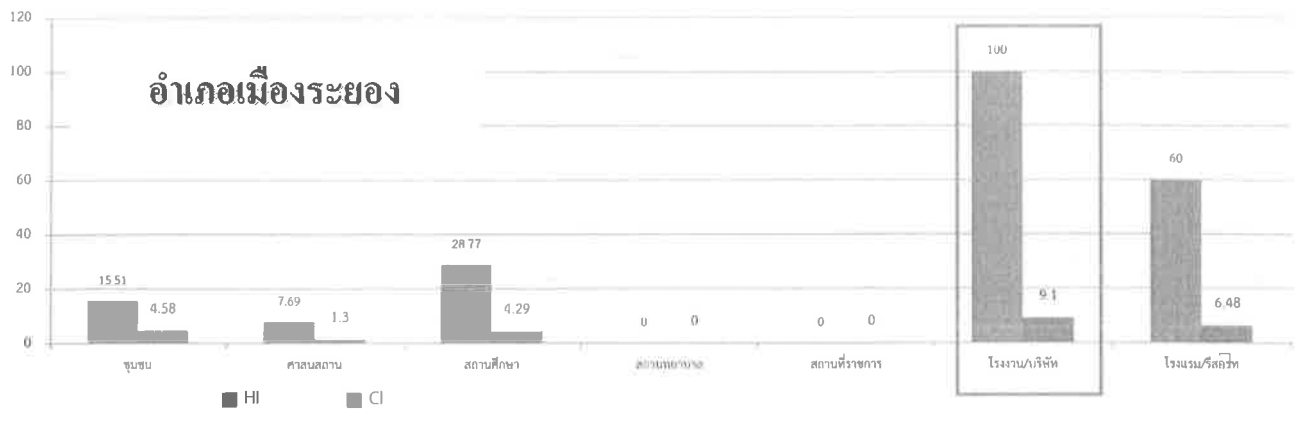
ปี พ.ศ.	จำนวนผู้ป่วยไทย รวมแรงงานต่างด้าว		อัตราป่วย ต่อแสน ปชก. ทะเบียนราษฎ์ (734,753)	อัตราป่วย ต่อแสน ปชก. (รวมแฝง) (1,153,806)	จำนวนป่วย/ตาย แรงงานต่างด้าว		อัตราป่วยต่อ แสนประชากร (64,369)
	ป่วย	ตาย			ป่วย	ตาย	
ปี 2563 ข้อมูล 25 พ.ค.63	509	1	69.27	44.11	27	0	41.95

หมายเหตุ :

1. ประชากรจากทะเบียนราษฎ์ ปี 2563 = 734,753 คน (อัตราป่วยเฉพาะคนไทย 65.60:100,000)
2. ประชากรทะเบียนราษฎ์รวมประชากรแฝงและแรงงานต่างด้าว ปี 2563 = 1,153,806 คน (อัตราป่วย 44.11:100,000)
3. ประชากรแรงงานต่างด้าว ปี 2563 = 64,369 คน

(แหล่งข้อมูล: ปกครองจังหวัดระยอง)

ค่าดัชนีผู้นำยุงลายในพื้นที่เสี่ยงสูง จังหวัดระยอง (ข้อมูล ณ วันที่ 25 พ.ค.63)



ที่มาของข้อมูล : โปรแกรมทันรฆาต

