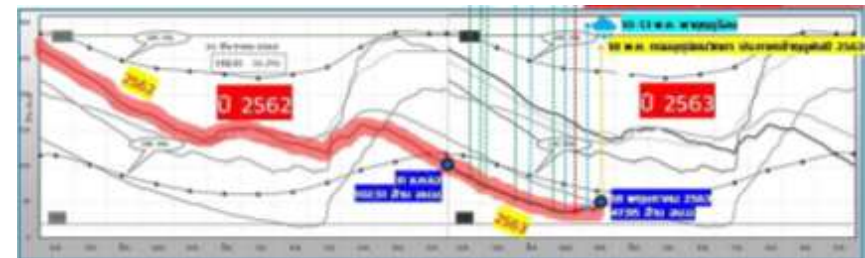




กรมชลประทาน

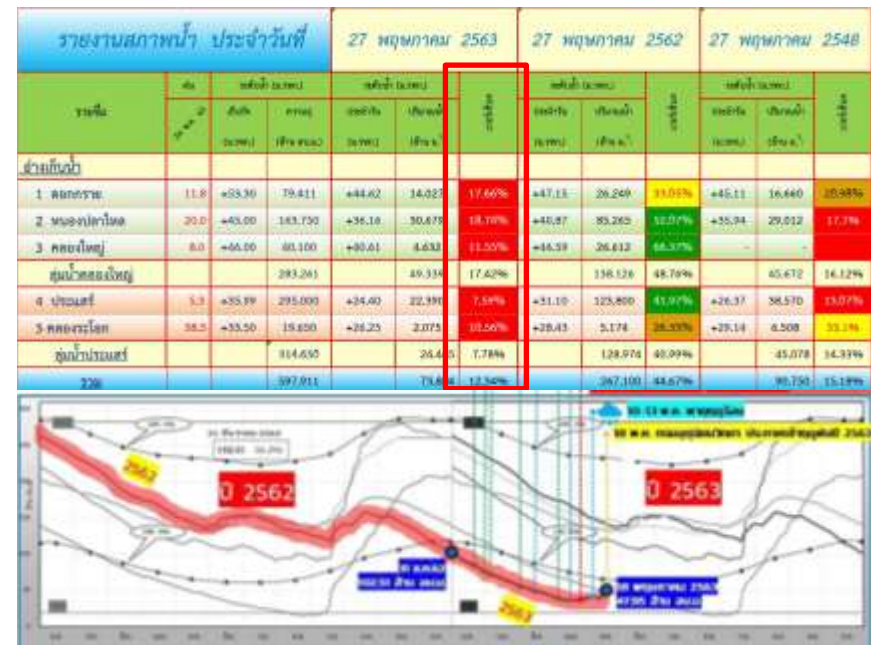
## 4.2 สถานการณ์การบริหารจัดการน้ำ จังหวัดระยอง

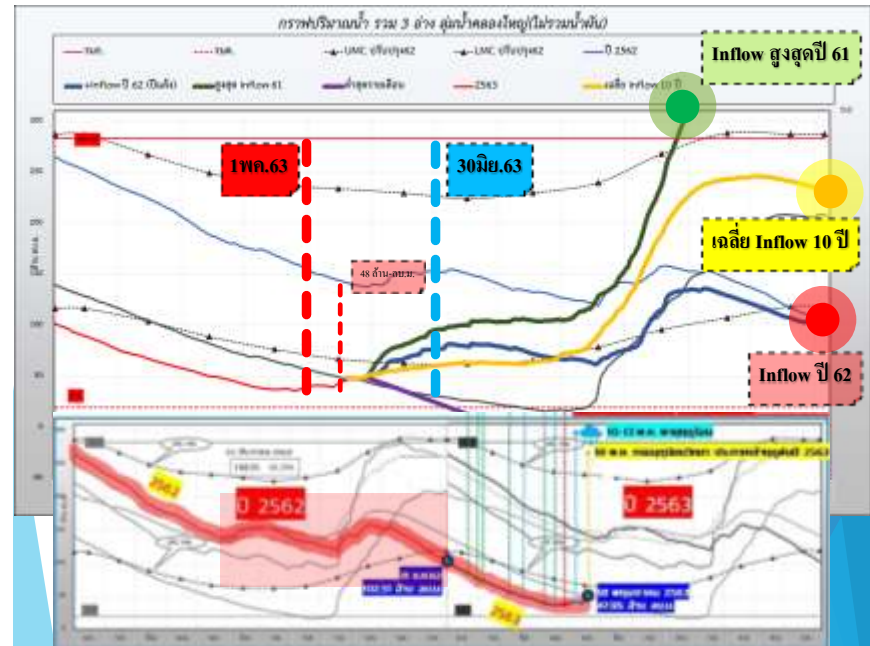
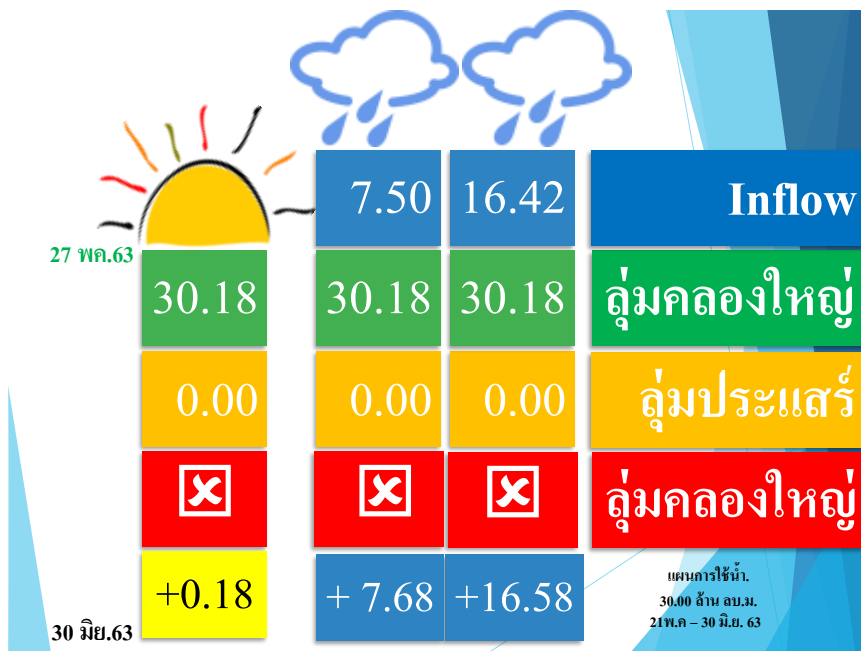
โครงการชลประทานระยอง    กรมชลประทาน    กระทรวงเกษตรและสหกรณ์



- 1 โคร่งขายน้ภายในจังหวัด กลุ่มประแสร์-กลุ่มคลองใหญ่
- 2 โคร่งขายน้ระหว่างจังหวัด
  - ระงับโคร่งข่ากลุ่มคลองใหญ่-อ่างทองชลบุรี
  - แผนกลุ่มวังตะไคร่-กลุ่มประแสร์
- 3 วรรณงค์ลดการใช้น้ำ

แผน-ผล การใช้ น้ำ (โครงการชลประทานระยอง)						
ประเภท	ผู้ใช้น้ำ	แผนการใช้น้ำ วันละ (ลบ.ม.)	ผลการใช้น้ำวันที่		อ่างฯ	หมายเหตุ
			27 พ.ค. 63 (ลบ.ม.)	26 พ.ค. 63 (ลบ.ม.)		
อุปโภค บริโภค	ประปาพืงยา	30,000	39,993	38,209	หนองปลาไหล	
	ประปาบ้านฉาง	10,000	9,841	9,645	หนองปลาไหล	
	การประปาสาขานบ้านฉาง	30,000	4,116	0	ฝายบ้านค่าย	
	การประปาสาขาระยอง	60,000	58,291	59,645	ฝายบ้านค่าย	
	การประปาแม่ น้ำคู	100	80	81	ดอกกรวย	
เกษตร	ศูนย์พัฒนาปลวกแดง	6,794	6,700	6,700	ดอกกรวย	
	เพื่อการเกษตรฝายบ้านค่าย	59,000	0	26,525	ฝายบ้านค่าย	
อุตสาหกรรม	บริษัทไทยเทฟไฟดา	3,000	2,931	0	ดอกกรวย	**ไม่ได้สูบน้ำทุกวัน
	บริษัท IRPC	68,500	68,378	68,499	ฝายบ้านค่าย	
	สวนอุตสาหกรรมโรจนะ อากัด	8,000	0	9,080	ฝายบ้านค่าย	**ไม่ได้สูบน้ำทุกวัน
	บริษัท East Water	580,000	527,050	532,713	2 อ่างฯ	ดอกกรวย, หนองปลาไหล
ระบบนิเวศน์	รักษาระบบนิเวศน์	24,657	24,000	24,000	3 อ่างฯ	
	ระเหย	87,000	67,338	66,680	3 อ่างฯ	
ความต้องการใช้น้ำ		967,051	808,718	841,777		





งานแถลงข่าว  
**“ปิดจ๊อบส่งน้ำฤดูแล้ง  
 เดินหน้ารับมือฤดูฝนปี 63”**  
 วันพฤหัสบดีที่ 21 พฤษภาคม พ.ศ. 2563  
 เวลา 10.00 น. เป็นต้นไป  
 ณ ห้องประชุมศูนย์ปฏิบัติการน้ำอัจฉริยะ (SWOC) ชั้น 3  
 อาคาร ๑๑ ปี ม.ล.ชูชาติ กำภู กรมชลประทาน ถนนสามเสน  
 ชมสดทาง **f LIVE** เรารักชลประทาน   
 แล:ทาง Ridchannel ช่อง 1 <http://ridchannel.rid.go.th>

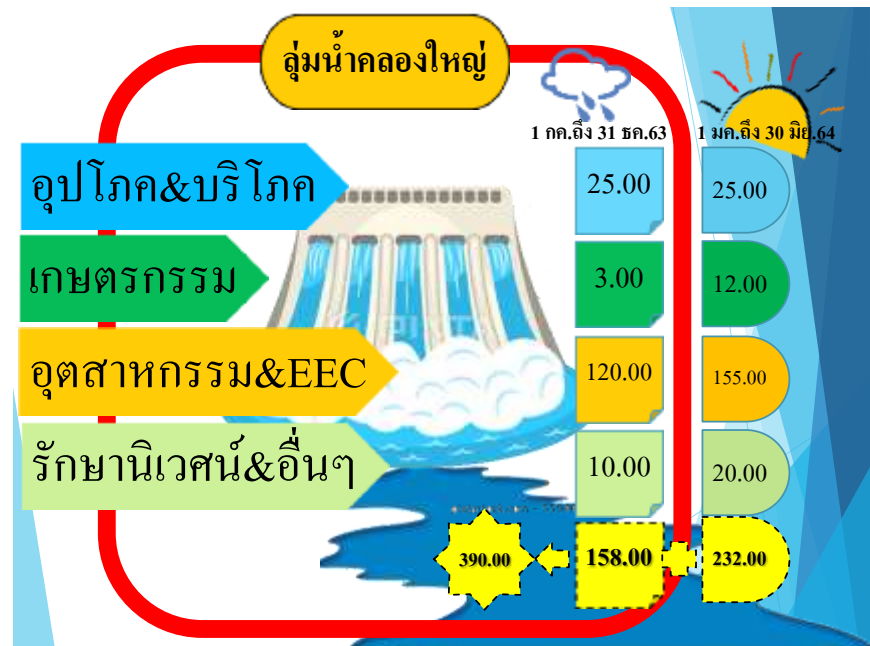
**ดร.ทองเปลว กองจันทร์**  
 อธิบดีกรมชลประทาน

18 พฤษภาคม 2563 **เข้าสู่ฤดูฝน**

19 กรมชลประทาน **รับมือฤดูฝนปี 63**

20 กรมชลประทาน **เตรียมความพร้อมรับมือฤดูฝนปี 63**

21 กรมชลประทาน **เตรียมความพร้อมรับมือฤดูฝนปี 63**



1 เก็บน้ำฝน-ใช้น้ำหลาก

2 ระบบสูบกกลับภายในลุ่มน้ำ

ละหานไไร่-หนองปลาไหล คลองสะพาน-ประแสร์ ลุ่มประแสร์-ลุ่มคลองใหญ่

3 โครงข่ายน้ำภายในจังหวัด

4 โครงข่ายน้ำระหว่างจังหวัด

ระับโครงข่ายลุ่มคลองใหญ่-อ่างพวงชลบุรี แฝนลุ่มวังตะโหนด-ลุ่มประแสร์

5 ธรนรค์ลดการใช้น้ำ







## การขับเคลื่อน 17 โครงการด้านน้ำ รองรับเขตพัฒนาพิเศษภาคตะวันออก

แผนงาน/โครงการที่ต้องเร่งรัดดำเนินการ (1)

ลำดับ	ชื่อแผนงาน/โครงการ	ปีเริ่มก่อสร้าง-สิ้นสุด (ปี พ.ศ. - พ.ศ.)	ปรับปรุงแผนก่อสร้าง (ปี พ.ศ. - พ.ศ.)	หน่วยงาน
1	ผลิตน้ำจืดจากน้ำทะเล (Desalination) จ.ระยอง/จ.ชลบุรี	2564 - 2565	2565 - 2566	สททช.
2	พัฒนากลุ่มบ่อน้ำบาดาลสำหรับภาคอุตสาหกรรม จ.ระยอง	2564 - 2566	2565 - 2567	ทบ.
3	อ่างเก็บน้ำบ้านหนองกระพิง จ.ฉะเชิงเทรา	2565 - 2568	2565 - 2567	ชล.
	อ่างเก็บน้ำคลองกะพง จ.ฉะเชิงเทรา	2566 - 2568	2565 - 2567	ชล.
4	อ่างเก็บน้ำคลองโพลี จ.ระยอง	2566 - 2568	2565 - 2567	ชล.
	เครือข่ายน้ำคลองโพลี-อ่างเก็บน้ำประแสร์ จ.ระยอง	2569 - 2570	2567 - 2568	ชล.
	อ่างเก็บน้ำคลองวังโตนด จ.จันทบุรี	2565 - 2570		ชล.
5	เครือข่ายน้ำอ่างเก็บน้ำประแสร์-อ่างเก็บน้ำหนองค้อ-อ่างเก็บน้ำบางพระ จ.ระยอง-จ.ชลบุรี	2565 - 2566		ชล.
	เครือข่ายน้ำคลองวังโตนด-อ่างเก็บน้ำประแสร์	2569 - 2572		ชล.
	เส้นทางที่ 2 จ.จันทบุรี-จ.ระยอง			
	แผนงานก่อสร้างปรับปรุงขยาย กปภ.สาขาพญา-แหลมฉบัง- ศรีราชา จ.ชลบุรี (เพิ่มเติม)	2565 - 2565	2564 - 2565	กปภ.
	แผนงานก่อสร้างปรับปรุงขยาย กปภ.สาขาชลบุรี-พนสนิมคม-พานทอง-ท่าบ่อภูมิ ระยะที่ 2 จ.ชลบุรี (เพิ่มเติม)	2565 - 2565	2564 - 2565	กปภ.

ต่อ

## การขับเคลื่อน 17 โครงการด้านน้ำ รองรับเขตพัฒนาพิเศษภาคตะวันออก

แผนงาน/โครงการที่ต้องเร่งรัดดำเนินการ (2)

ลำดับ	ชื่อแผนงาน/โครงการ	ปีเริ่มก่อสร้าง-สิ้นสุด (ปี พ.ศ. - พ.ศ.)	ปรับปรุงแผนก่อสร้าง (ปี พ.ศ. - พ.ศ.)	หน่วยงาน
6	อุโมงค์ส่งน้ำอ่างเก็บน้ำคลองพระสะทึง-อ่างเก็บน้ำคลองสี่ชัย	2571 - 2575	2568 - 2573	ชล.
	จ.สระแก้ว-จ.ฉะเชิงเทรา			
7	ระบบสูบล้ออ่างเก็บน้ำคลองสี่ชัย จ.ฉะเชิงเทรา	2571 - 2573	2569 - 2571	ชล.
	สระน้ำเอกชน บ่อดินจ่าระ จ.ชลบุรี	2565 - 2570	2564	East Water
	พัฒนาแหล่งน้ำสำรองสถานีผลิตน้ำ 2 แห่ง จ.ชลบุรี	2566 - 2567	2565	กปภ.
	พัฒนาแหล่งน้ำสำรองสถานีผลิตน้ำ 4 แห่ง จ.ฉะเชิงเทรา	2567 - 2571	2565	กปภ.
	เพิ่มความจุสระคลองบางไผ่-ห้วยยายร้า จ.ระยอง	2567 - 2568	2565	กปภ.